

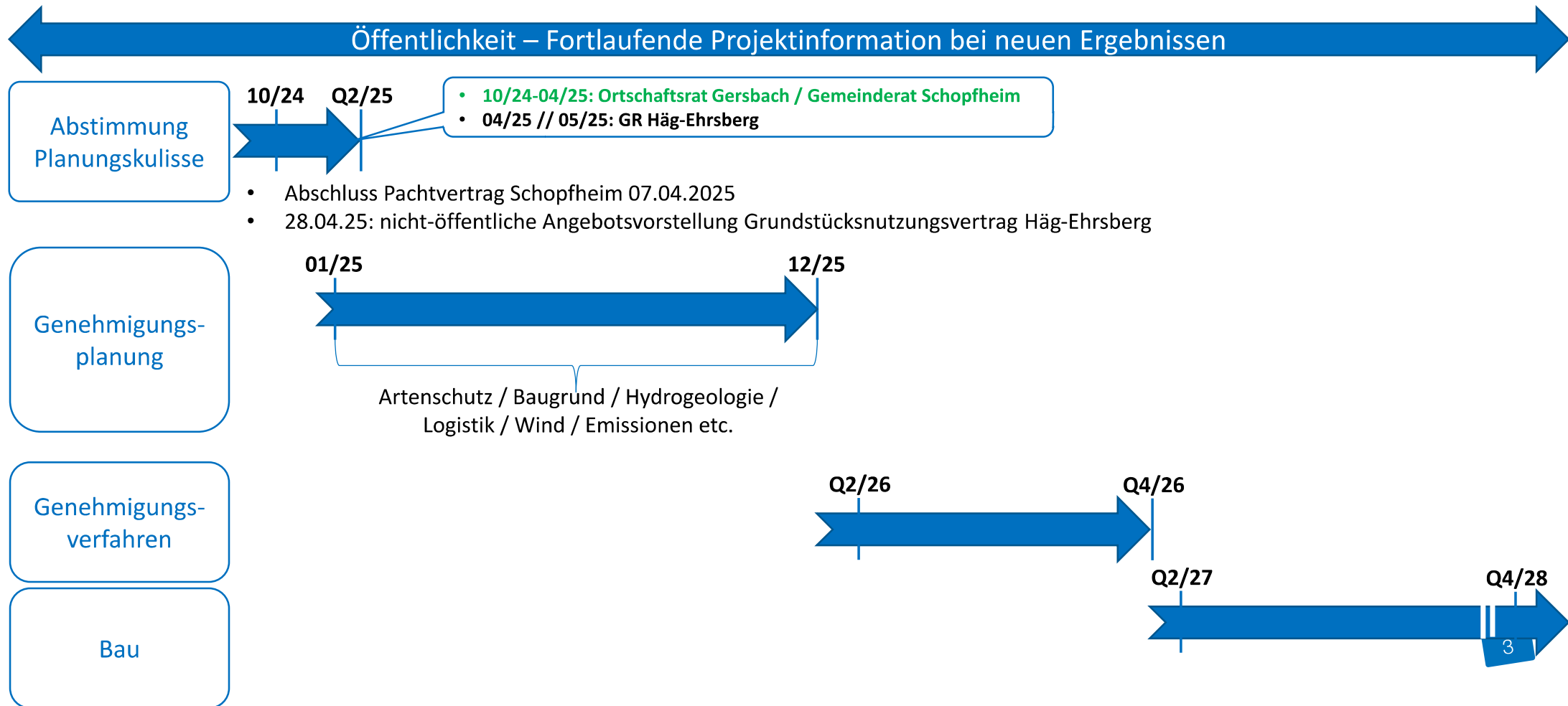
WP Hohenmuttlen

Tobias Tusch
Häg-Ehrsberg, 28.04.2025

Agenda

1. Skizze Zeitplan WP Hohenmuttlen
2. Vorstellung aktuelle Projektplanung
3. Diskussion Grundstücksnutzungsvertrag

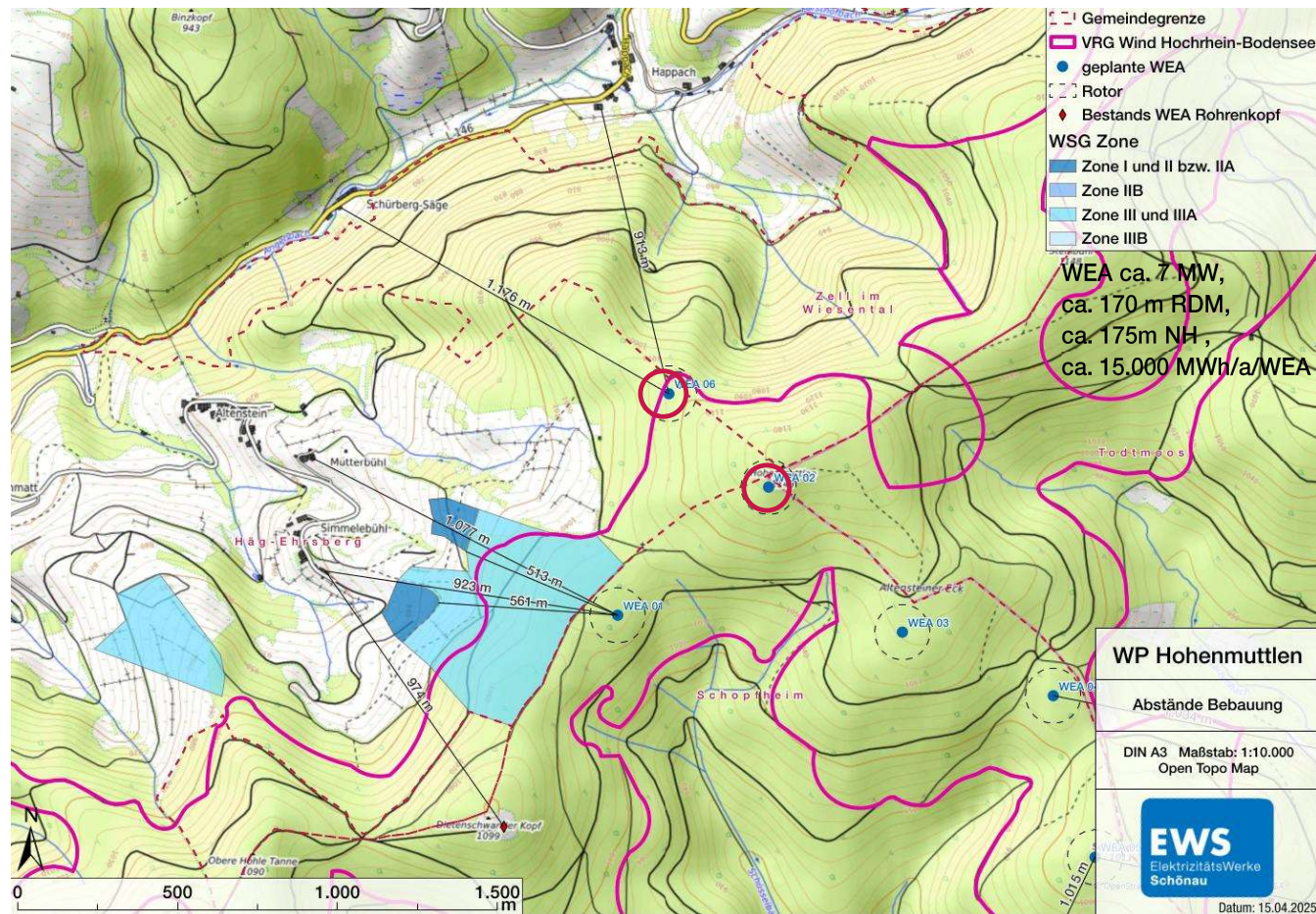
Skizze Zeitplan WP Hohenmuttlen



Agenda

1. Skizze Zeitplan WP Hohenmuttlen
2. Vorstellung aktuelle Projektplanung
3. Diskussion Grundstücksnutzungsvertrag

Grobplanung Standorte Windenergieanlagen 04/25



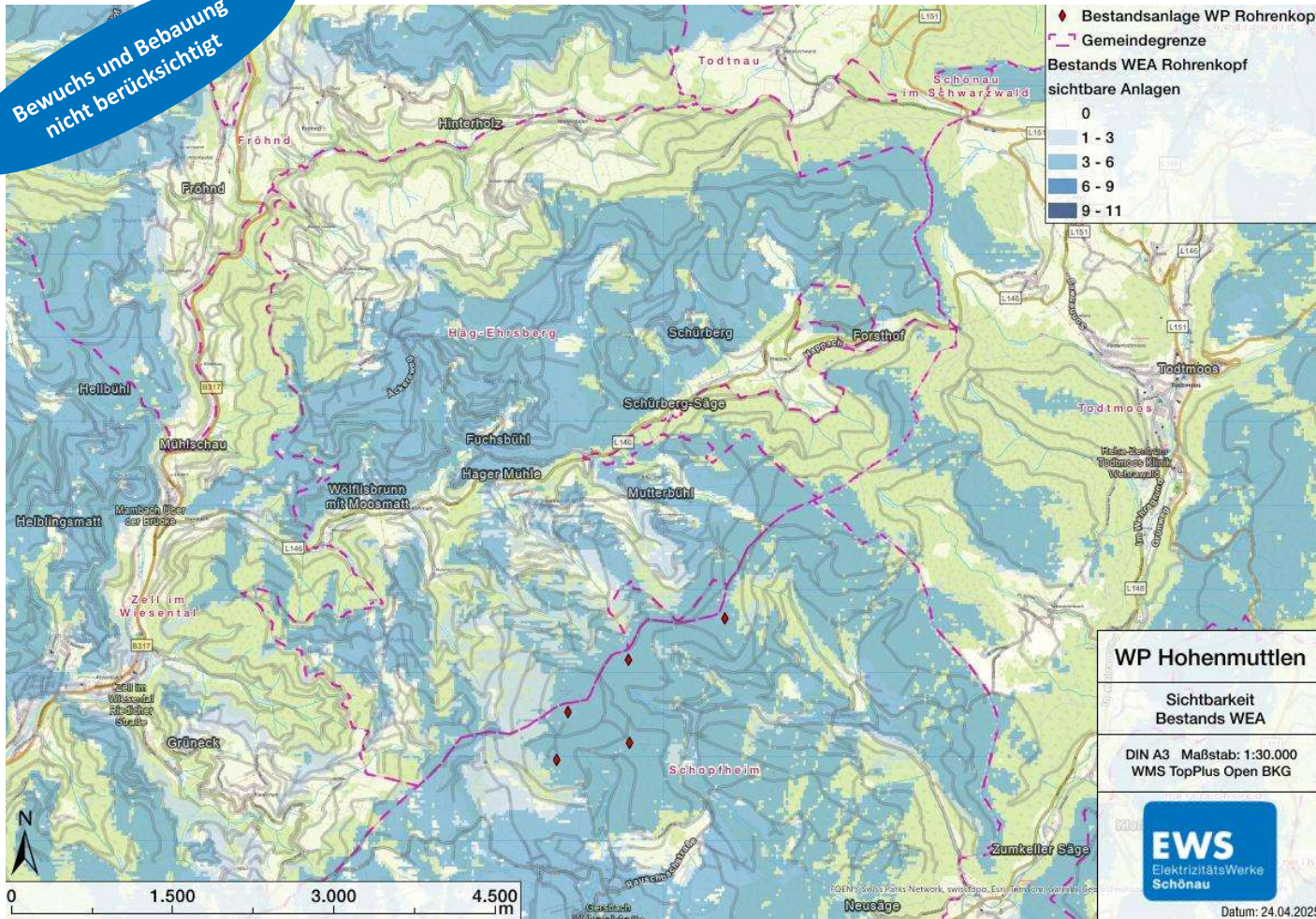
- 4 WEA auf Gemarkung Schopfheim-Gersbach geplant (RotorIn)
- 1 WEA gemarkungsübergreifend (Schopfheim, Häg-Ehrsberg, Todtmoos) möglich (RotorOut)
- 1 WEA gemarkungsübergreifend (Häg-Ehrsberg, Zell im Wiesental) möglich (RotorOut)
- Abstände zur nächstgelegenen Wohnbebauung:
 - GNV mindestens 800m¹⁾
 - *Simmlebühl > 923 m WEA 1*
 - *Mutterbühl > 1.077 m WEA 1*
 - *Schürberg-Säge > 1.176 m WEA 6*
 - *Happach > 913 m WEA 6*
- Abstände Wasserschutzgebiete
 - GNV WSG Zone 1 mindestens 400 m²⁾

1) Entwurf Regionalplan: 750 m Mischbauflächen

2) Planerische Vorgabe: WSG 1 tabu / WSG 2 Prüfung / WSG 3 unbedenklich

WP Hohen Muttlen – Sichtbarkeit WP Rohrenkopf

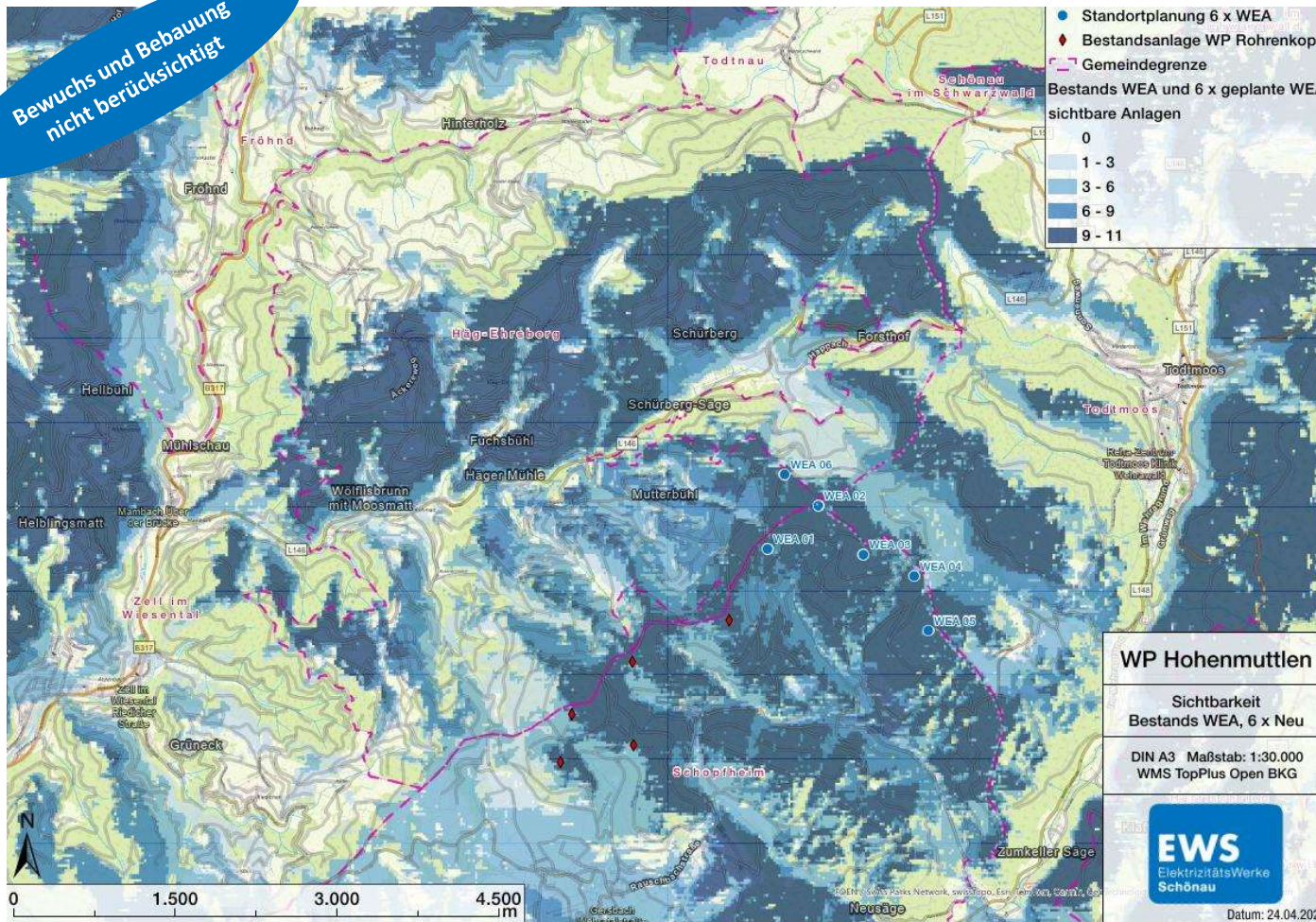
Bewuchs und Bebauung nicht berücksichtigt



- Auf den gegenüberliegenden Höhenzügen (Wannenkopf, Herrenschwander Kopf) bis zu 5 WEA sichtbar

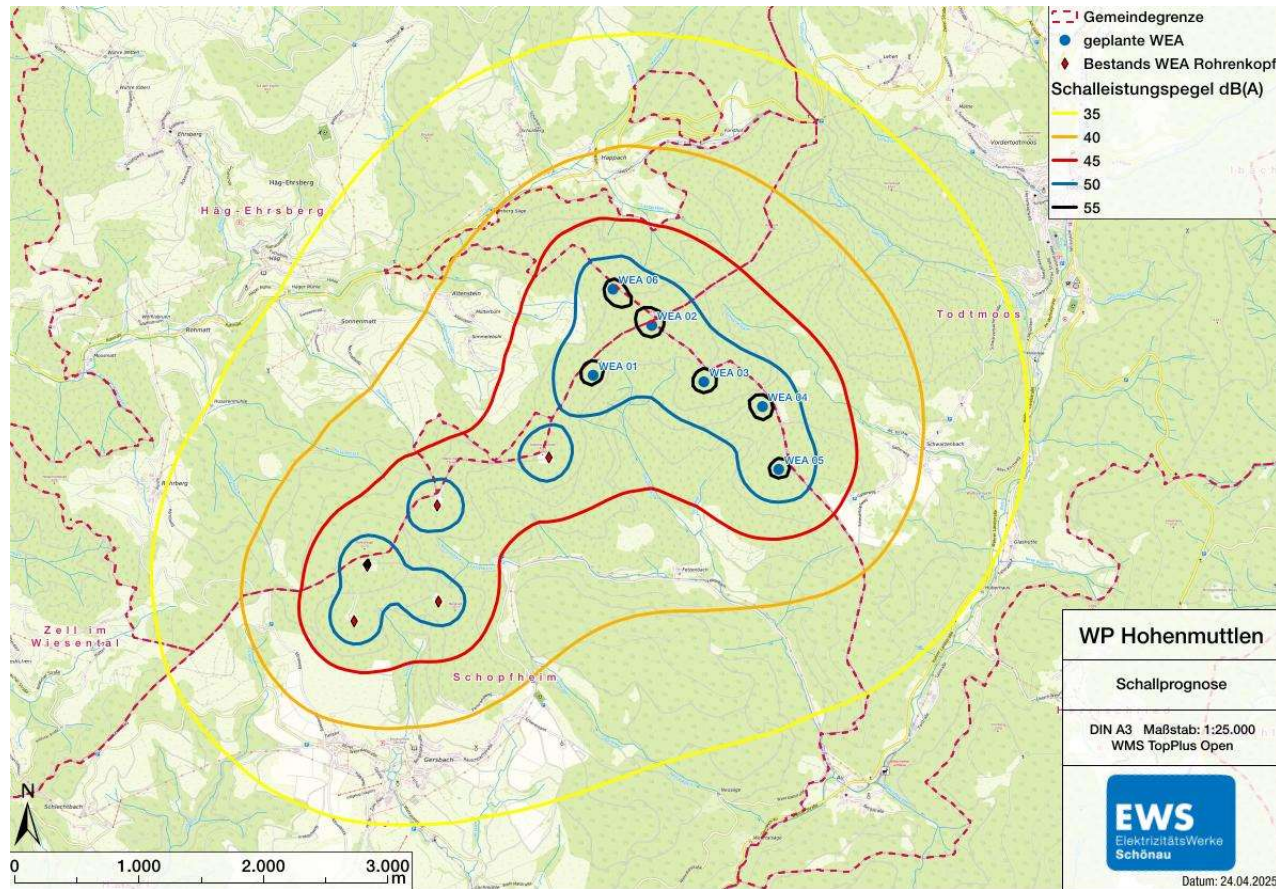
WP Hohen Muttlen – Sichtbarkeit WP Rohrenkopf

Bewuchs und Bebauung
nicht berücksichtigt

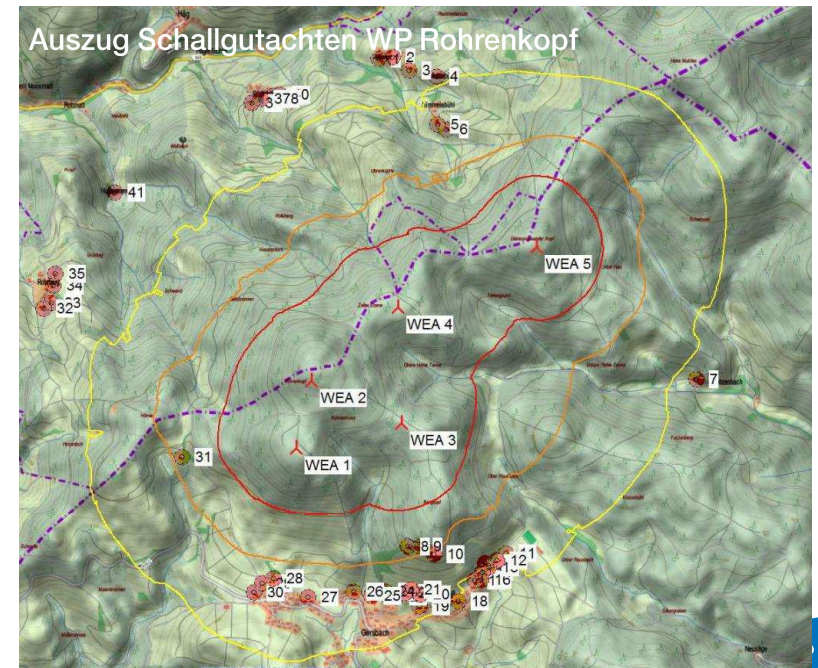


- Auf den gegenüberliegenden Höhenzügen (Wannenkopf, Herrenschwander Kopf) bis zu 10 WEA sichtbar

WP Hohen Muttlen – Schallsimulation¹⁾



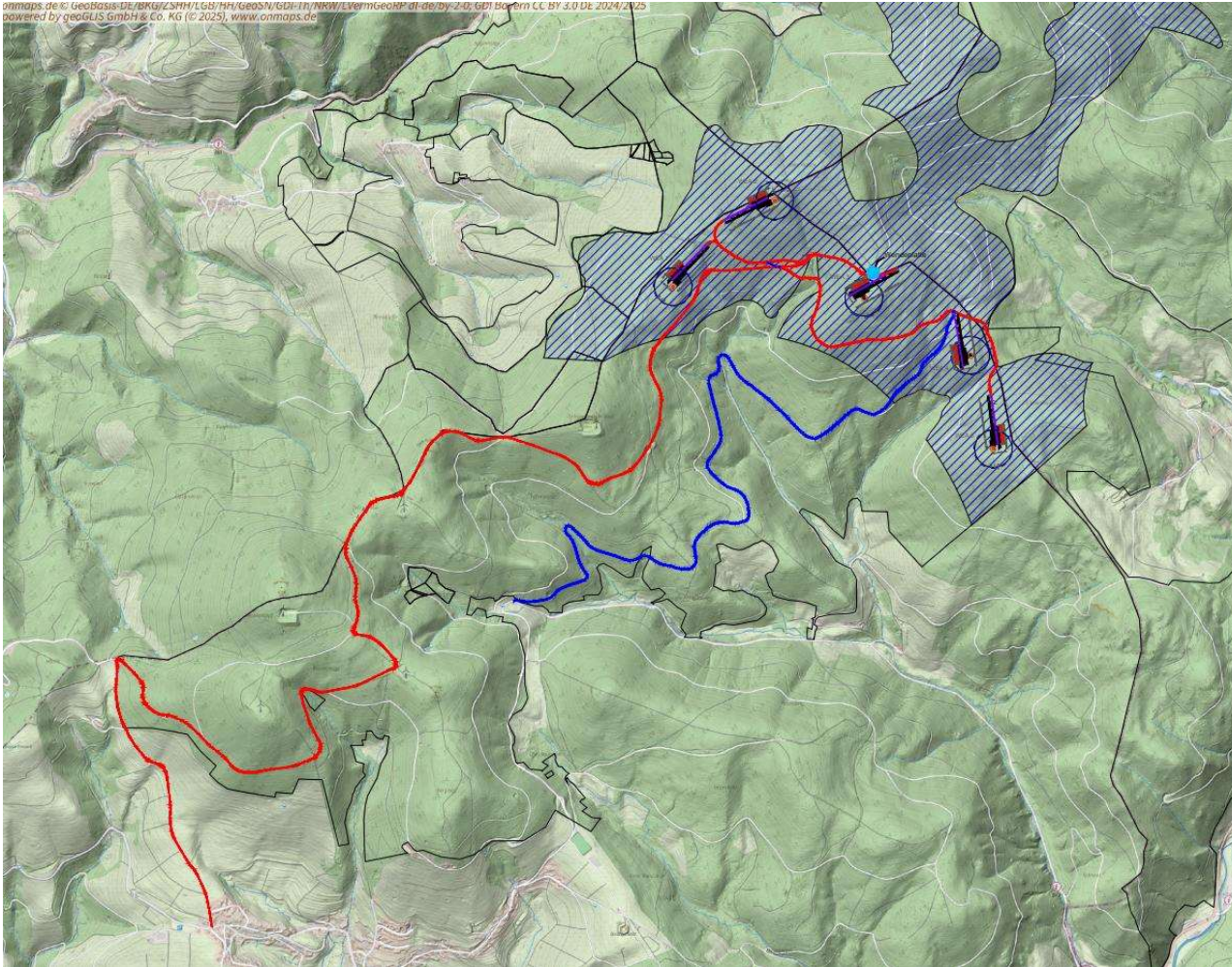
- WP Rohrenkopf (5 WEA) ist immissionsschutzrechtlich als Vorbelastung zu werten
- Schalleistungspegel des WP Rohrenkopf und des WP Hohenmuttlen liegen zusammen an allen Immissionsorten unter den Immissionsrichtwerten



1) Annahme V172, 175m NH, 7,2 MW

Grobplanung Zuwegung Schwertransporte

Ähnlich WP
Rohrenkopf



Streckenführung ab Schopfheim

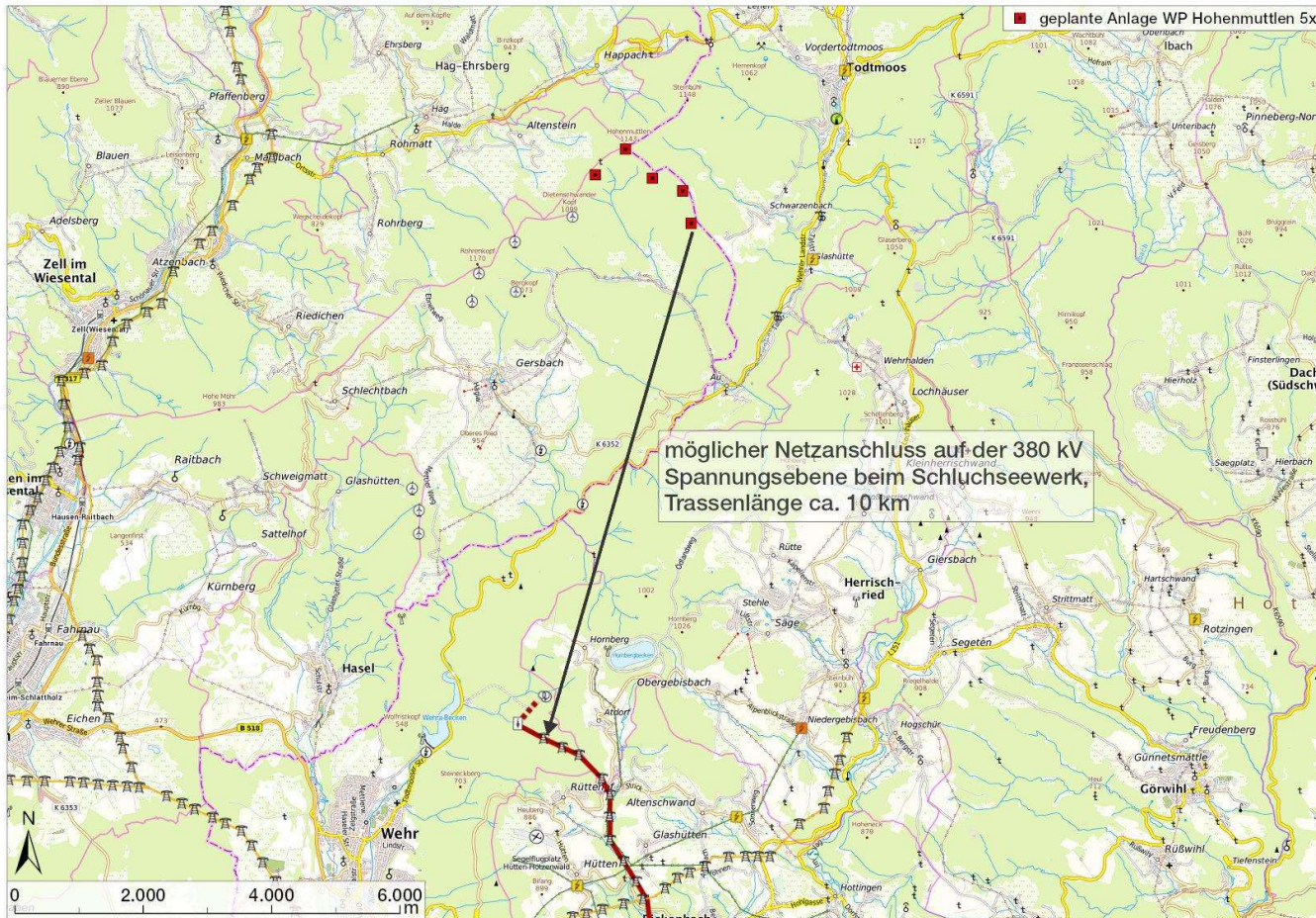
- B 317
- Kürnberg / Kürnberger Straße
- Wanderparkplatz Eckhag
- Wehratalstraße / K6352
- Gersbach ‚Zum Hörnle‘

Streckenführung ab Gerbsach ‚Zum Hörnle‘:

- Gersbach ‚Zum Hörnle‘
- Einfahrt Windpark Rohrenkopf / Rohrberghütte
- Neue Straße / Bergkopfweg / Rohrenmoosweg / Zeller-Ebenen-Weg / Loipenweg / Mittlere Straße

Nutzung
Bestandswege
soweit möglich

Grobplanung Netzanschluss



- Anfrage Netzverknüpfungspunkt ist Gegenstand der Genehmigungsplanung
- Erfordernis Anschluss Hochspannung erwartbar
- Nächster NVP > 10 km Luftlinie entfernt
- Errichtung eines eigenen Umspannwerkes ist eingeplant
- Trassenverlauf soll eingriffsminimal erfolgen

Agenda

1. Skizze Zeitplan WP Hohenmuttlen
2. Vorstellung aktuelle Projektplanung
3. Diskussion Grundstücksnutzungsvertrag

Vielen Dank
für Ihre Aufmerksamkeit!

Tobias Tusch
Häg-Ehrsberg, 28.04.2025